

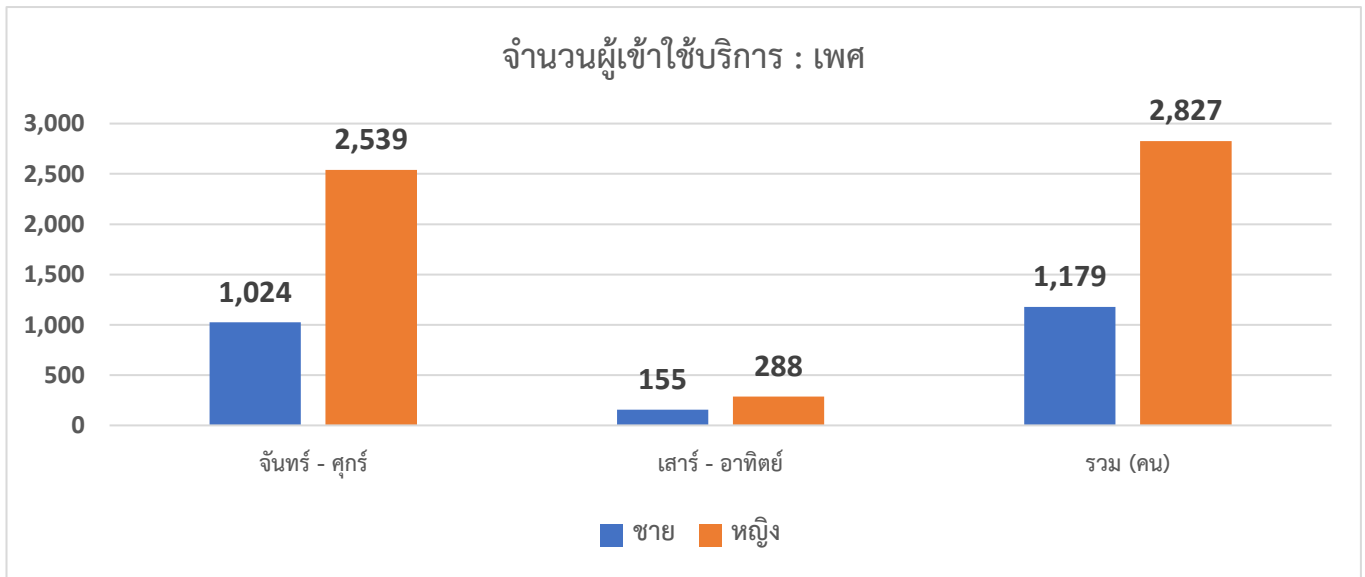
รายงานจำนวนผู้เข้าใช้บริการสำนักวิทยบริการและเทคโนโลยีสารสนเทศ

มหาวิทยาลัยราชภัฏวไลยอลงกรณ์ ในพระบรมราชูปถัมภ์

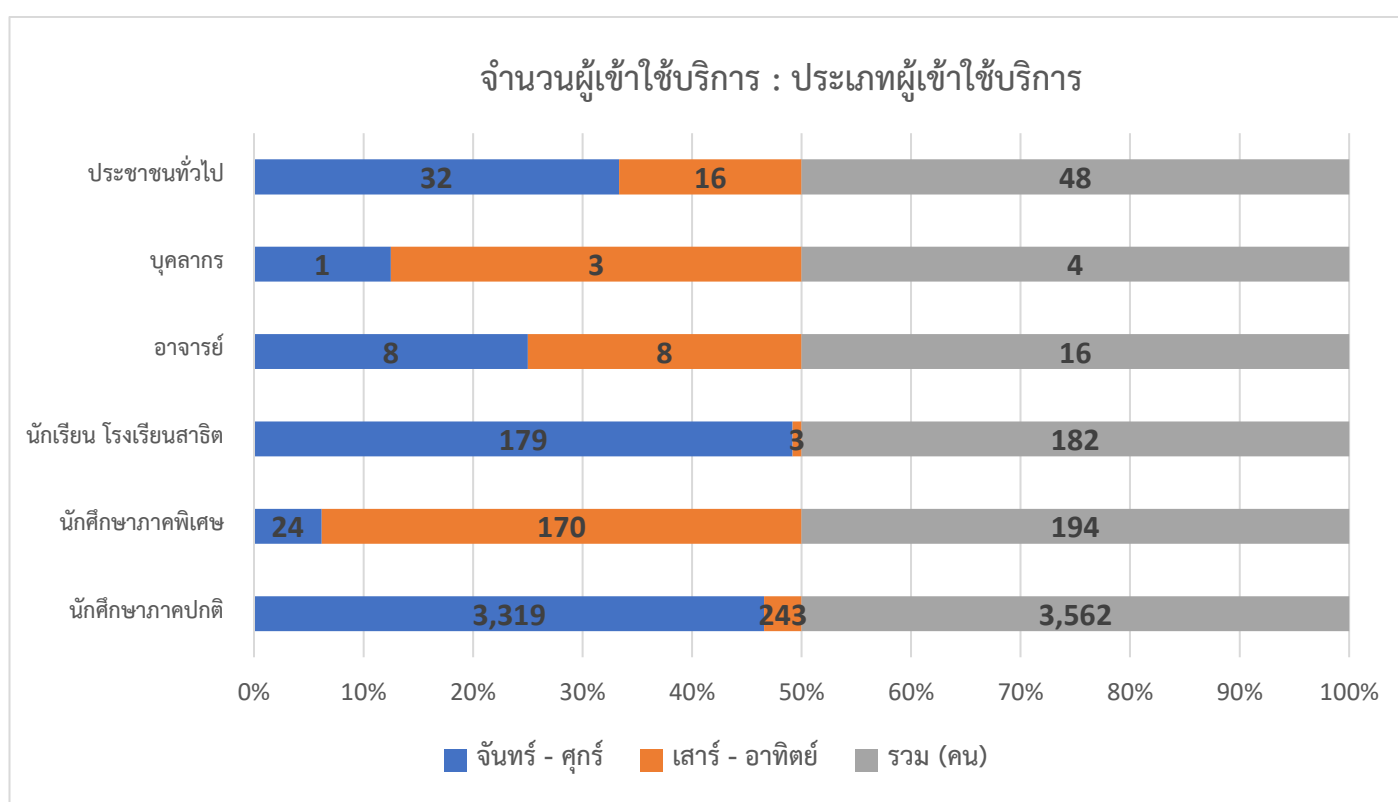
ตั้งแต่วันที่ 1 ตุลาคม 2565 – วันที่ 24 มีนาคม 2566

เป็นการรายงานจำนวนผู้เข้าใช้บริการ อาคารสำนักวิทยบริการและเทคโนโลยีสารสนเทศ ประจำปีงบประมาณ 2566 ได้แก่ จำนวนผู้เข้าใช้บริการแยกตามประเภทผู้เข้าใช้บริการ แยกตามคณะ และแยกตามการเข้าใช้บริการ รายละเอียดดังต่อไปนี้

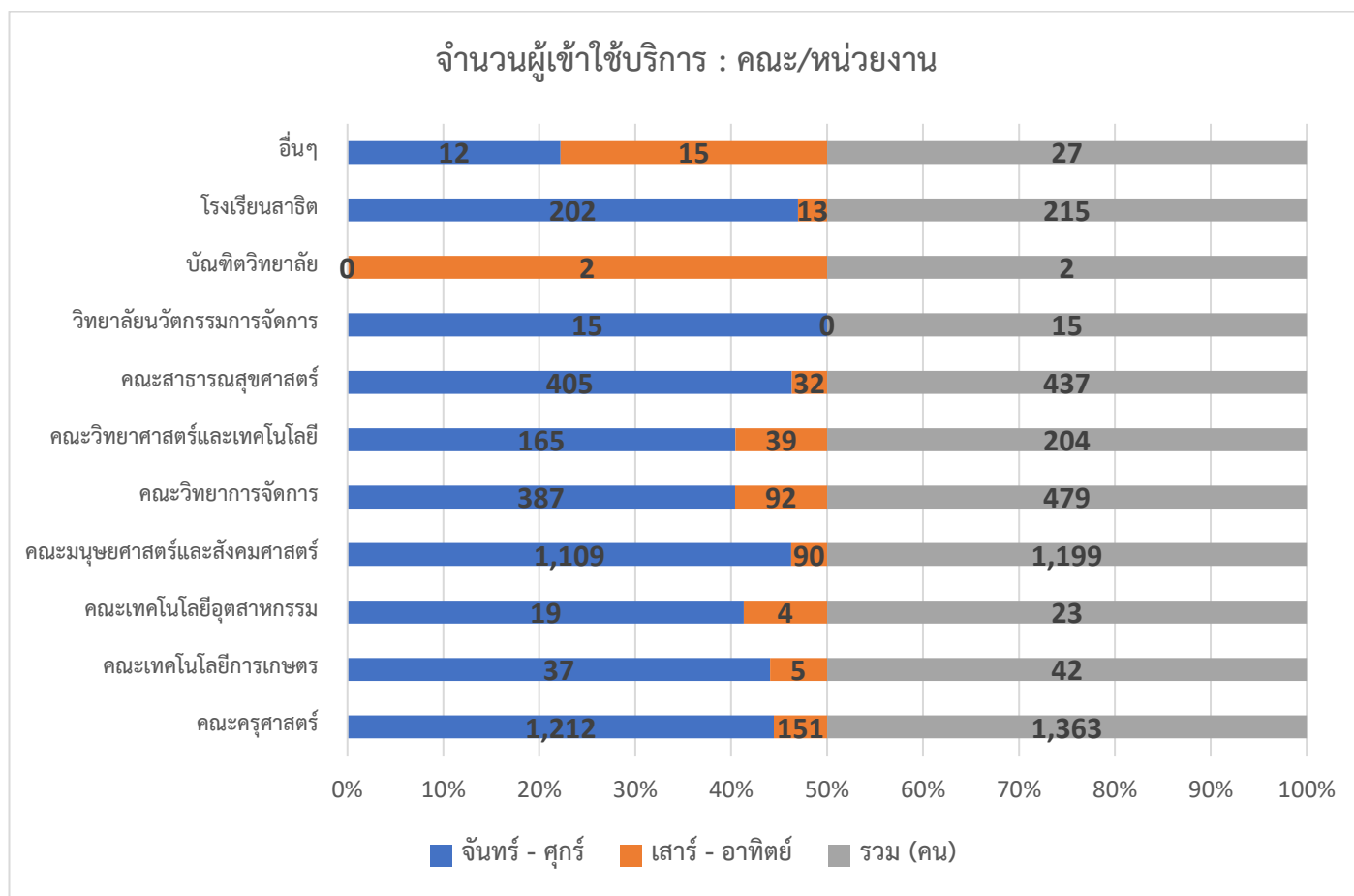
ข้อมูล		จันทร์ - ศุกร์	เสาร์ - อาทิตย์	รวม (คน)
เพศ	ชาย	1,024	155	1,179
	หญิง	2,539	288	2,827
รวม		3,563	443	4,006



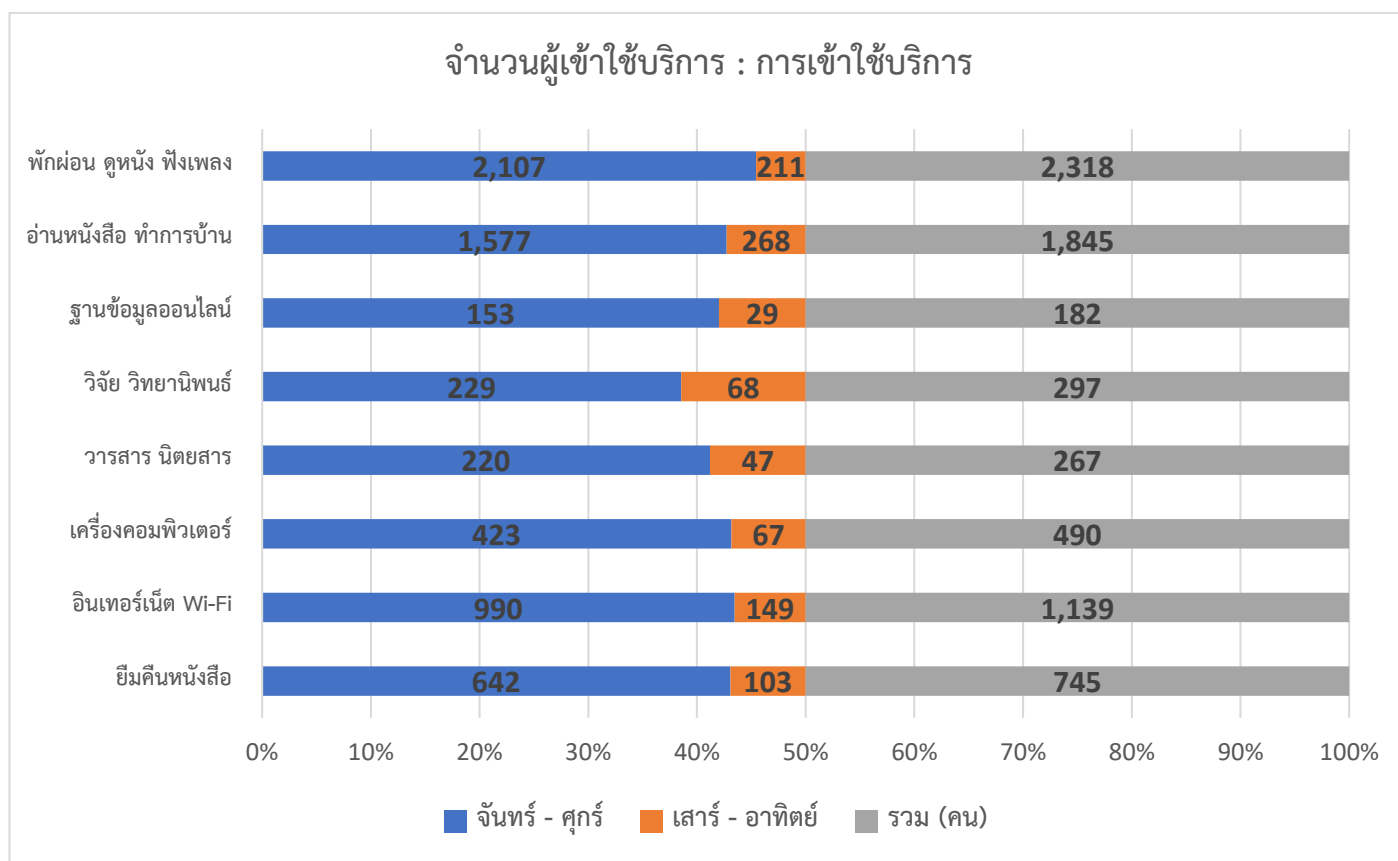
ข้อมูล		จันทร์ - ศุกร์	เสาร์ - อาทิตย์	รวม (คน)
ประเภท ผู้เข้าใช้บริการ	นักศึกษาภาคปกติ (จันทร์ - ศุกร์)	3,319	243	3,562
	นักศึกษาภาคพิเศษ (เสาร์ - อาทิตย์)	24	170	194
	นักเรียน โรงเรียนสาธิต	179	3	182
	อาจารย์	8	8	16
	บุคลากร	1	3	4
	ประชาชนทั่วไป	32	16	48
รวม		3,563	443	4,006



ข้อมูล		จันทร์ - ศุกร์	เสาร์ - อาทิตย์	รวม (คน)
คณะ/หน่วยงาน	คณะครุศาสตร์	1,212	151	1,363
	คณะเทคโนโลยีการเกษตร	37	5	42
	คณะเทคโนโลยีอุตสาหกรรม	19	4	23
	คณะมนุษยศาสตร์และสังคมศาสตร์	1,109	90	1,199
	คณะวิทยาการจัดการ	387	92	479
	คณะวิทยาศาสตร์และเทคโนโลยี	165	39	204
	คณะสาธารณสุขศาสตร์	405	32	437
	วิทยาลัยนวัตกรรมการจัดการ	15	-	15
	บัณฑิตวิทยาลัย	-	2	2
	โรงเรียนสาธิต	202	13	215
	อื่นๆ	12	15	27
รวม		3,563	443	4,006



ข้อมูล		จันทร์ - ศุกร์	เสาร์ - อาทิตย์	รวม (คน)
การเข้าใช้บริการ (ตอบได้มากกว่า 1 ข้อ)	ยืมคีนหนังสือ	642	103	745
	อินเทอร์เน็ต Wi-Fi	990	149	1,139
	เครื่องคอมพิวเตอร์	423	67	490
	วารสาร นิตยสาร	220	47	267
	วิจัย วิทยานิพนธ์	229	68	297
	ฐานข้อมูลออนไลน์ E-Book E-Magazine	153	29	182
	อ่านหนังสือ ทำการบ้าน	1,577	268	1,845
	พักผ่อน ดูหนัง ฟังเพลง	2,107	211	2,318
รวม		6,341	942	7,283



งานเทคโนโลยีสารสนเทศและสื่อนวัตกรรม

สำนักวิทยบริการและเทคโนโลยีสารสนเทศ มหาวิทยาลัยราชภัฏวไลยอลงกรณ์ ในพระบรมราชูปถัมภ์

ผู้จัดทำ นายอภิชาติ หันชะโด

ตำแหน่ง นักวิชาการคอมพิวเตอร์