

## รายงานผลการดำเนินงานห้อง Learning Space

ชั้น 1 อาคารเรียนรวมวิทยาศาสตร์ มหาวิทยาลัยราชภัฏวไลยอลงกรณ์ ในพระบรมราชูปถัมภ์

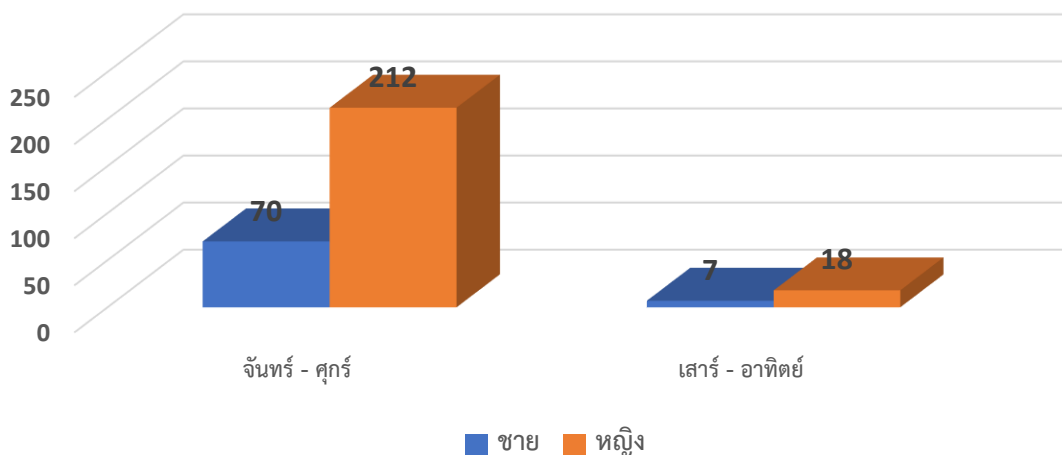
ตั้งแต่วันที่ 1 ตุลาคม 2565 – วันที่ 24 มีนาคม 2566

เป็นการรายงานผลการดำเนินงานต่างๆ ของห้อง VRU CO Learning Space ชั้น 1 อาคารเรียนรวมวิทยาศาสตร์ ประจำปีงบประมาณ 2566 ได้แก่ การสมัครสมาชิกเพื่อเข้าใช้บริการ จำนวนผู้เข้าใช้บริการ การใช้บริการห้องประชุม การใช้บริการเครื่อง iMac โดยแยกตามประเภทสมาชิก แยกตามคณะ/หน่วยงาน ห้องประชุม และเครื่อง iMac รายละเอียดดังต่อไปนี้

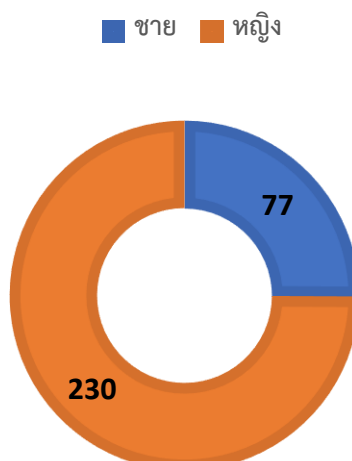
การสมัครสมาชิกเพื่อเข้าใช้บริการ Learning Space

ข้อมูล		จันทร์ - ศุกร์	เสาร์ - อาทิตย์	รวม (คน)
เพศ	ชาย	70	7	77
	หญิง	212	18	230
รวม		282	25	307

การสมัครสมาชิกเพื่อเข้าใช้บริการ : เพศ

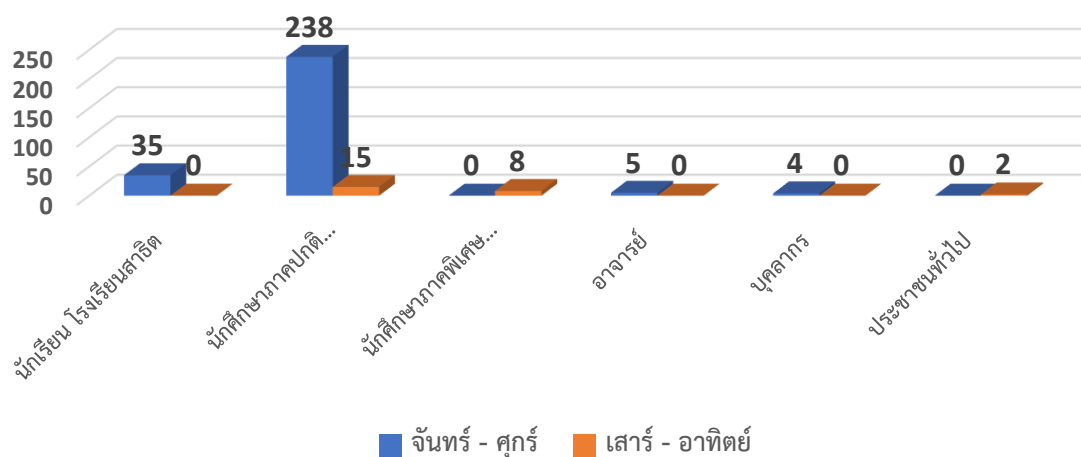


การสมัครสมาชิกเพื่อเข้าใช้บริการ : เพศ (ยอดรวม)

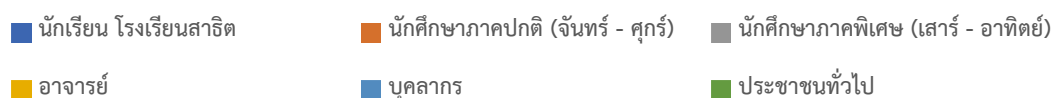


ข้อมูล		จันทร์ - ศุกร์	เสาร์ - อาทิตย์	รวม (คน)
ประเภทสมาชิก	นักเรียน โรงเรียนสาธิต	35	-	35
	นักศึกษาภาคปกติ (จันทร์ - ศุกร์)	238	15	253
	นักศึกษาภาคพิเศษ (เสาร์ - อาทิตย์)	-	8	8
	อาจารย์	5	-	5
	บุคลากร	4	-	4
	ประชาชนทั่วไป	-	2	2
รวม		282	25	307

### การสมัครสมาชิกเพื่อเข้าใช้บริการ : ประเภทสมาชิก

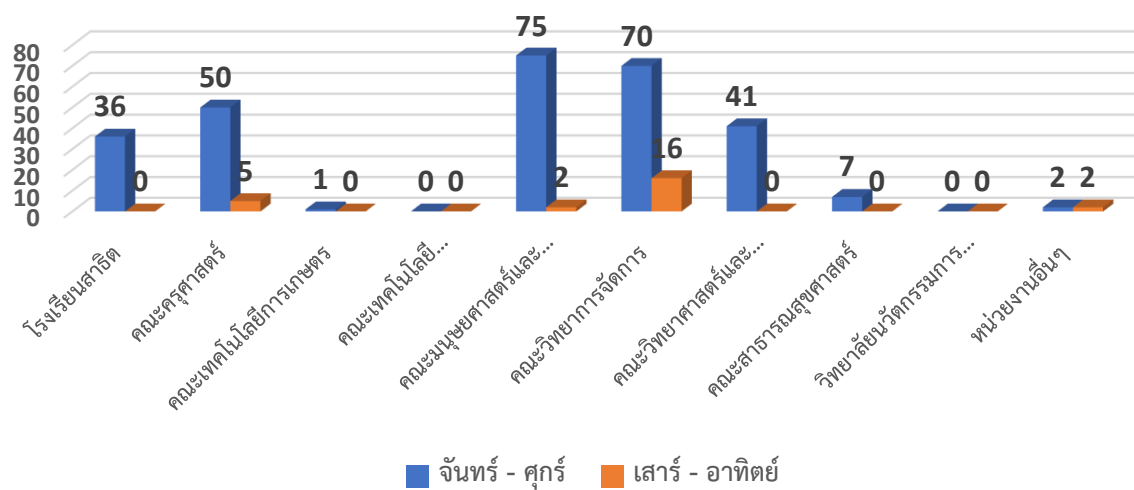


### การสมัครสมาชิกเพื่อเข้าใช้บริการ : ประเภทสมาชิก (ยอดรวม)

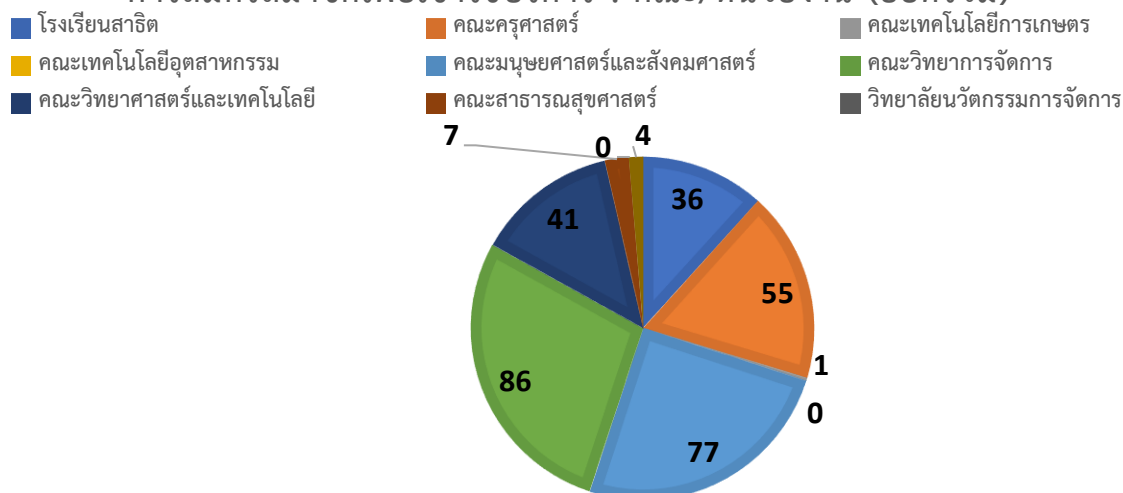


ข้อมูล		จันทร์ - ศุกร์	เสาร์ - อาทิตย์	รวม (คน)
คณะ/หน่วยงาน	โรงเรียนสาธิต	36	-	36
	คณะครุศาสตร์	50	5	55
	คณะเทคโนโลยีการเกษตร	1	-	1
	คณะเทคโนโลยีอุตสาหกรรม	-	-	-
	คณะมนุษยศาสตร์และสังคมศาสตร์	75	2	77
	คณะวิทยาการจัดการ	70	16	86
	คณะวิทยาศาสตร์และเทคโนโลยี	41	-	41
	คณะสาธารณสุขศาสตร์	7	-	7
	วิทยาลัยนวัตกรรมการจัดการ	-	-	-
	หน่วยงานอื่นๆ	2	2	4
รวม		282	25	307

การสมัครสมาชิกเพื่อเข้าใช้บริการ : คณะ/หน่วยงาน

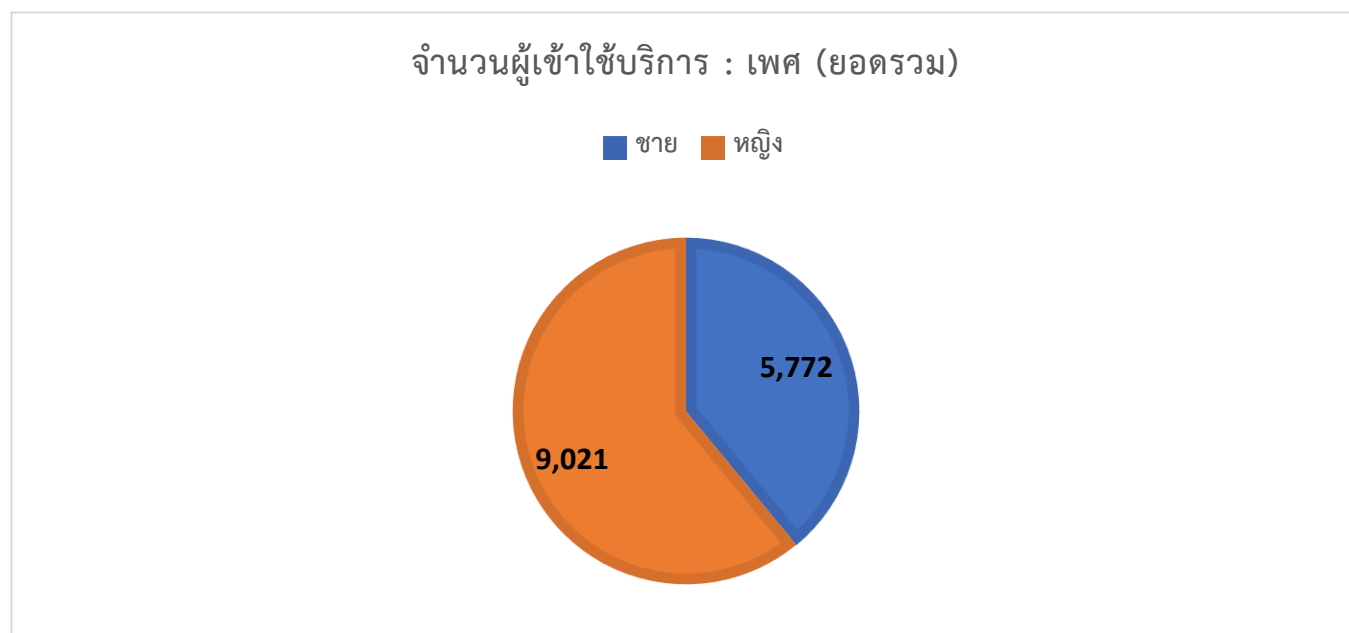
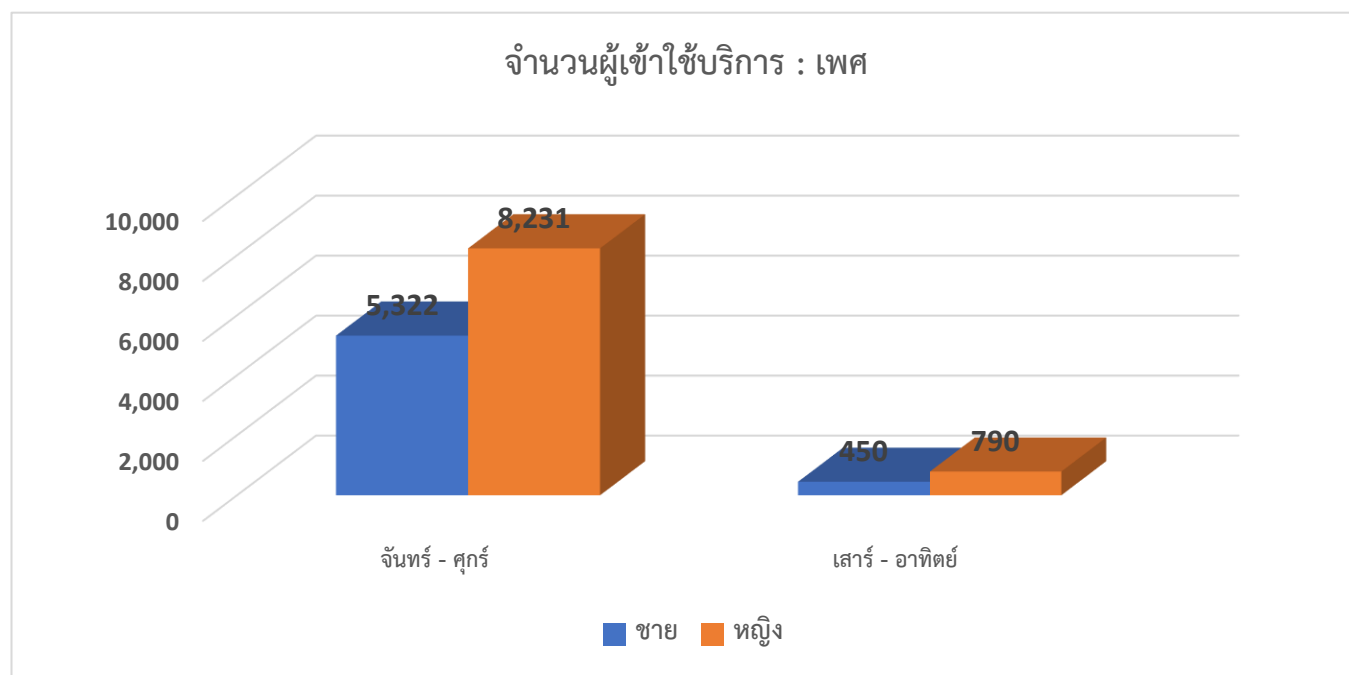


การสมัครสมาชิกเพื่อเข้าใช้บริการ : คณะ/หน่วยงาน (ยอดรวม)



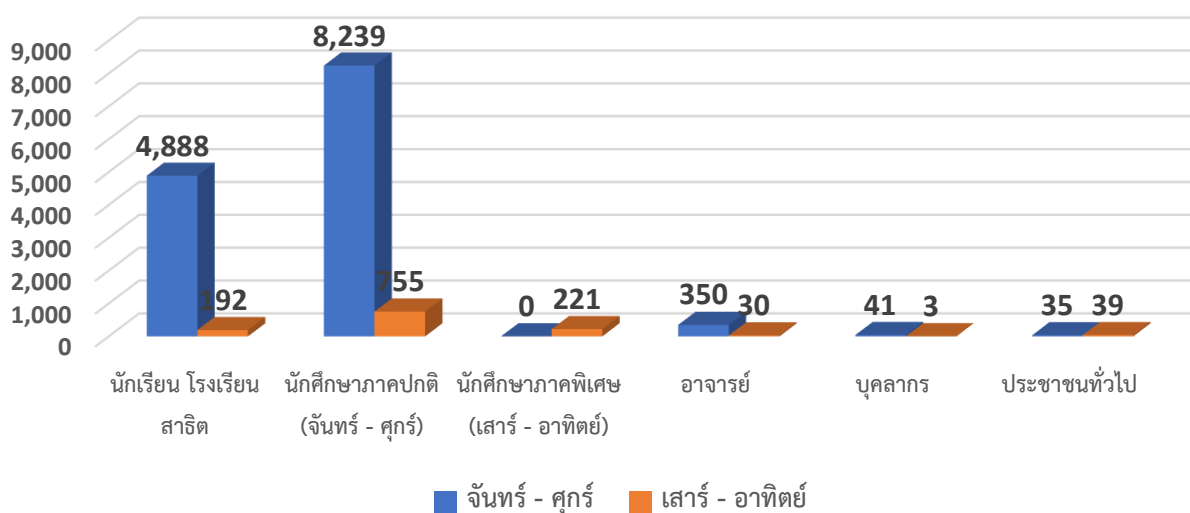
## จำนวนผู้เข้าใช้บริการ Learning Space

ข้อมูล		จันทร์ - ศุกร์	เสาร์ - อาทิตย์	รวม (ครั้ง)
เพศ	ชาย	5,322	450	5,772
	หญิง	8,231	790	9,021
รวม		13,553	1,240	14,793

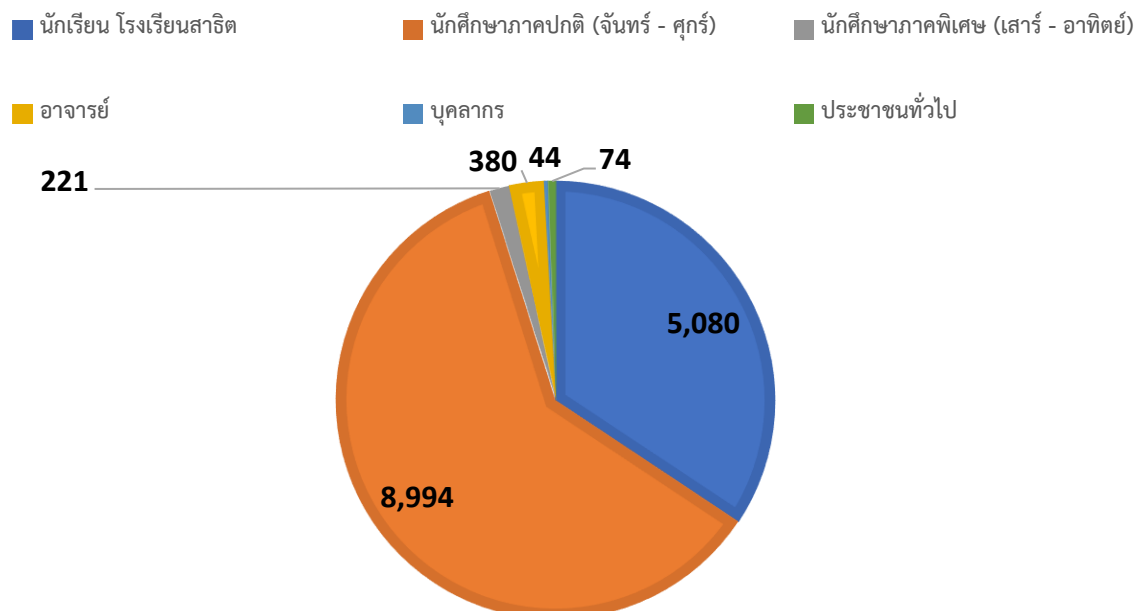


ข้อมูล		จันทร์ - ศุกร์	เสาร์ - อาทิตย์	รวม (ครั้ง)
ประเภทสมาชิก	นักเรียน โรงเรียนสาธิต	4,888	192	5,080
	นักศึกษาภาคปกติ (จันทร์ - ศุกร์)	8,239	755	8,994
	นักศึกษาภาคพิเศษ (เสาร์ - อาทิตย์)	0	221	221
	อาจารย์	350	30	380
	บุคลากร	41	3	44
	ประชาชนทั่วไป	35	39	74
รวม		13,553	1,240	14,793

จำนวนผู้เข้าใช้บริการ : ประเภทสมาชิก

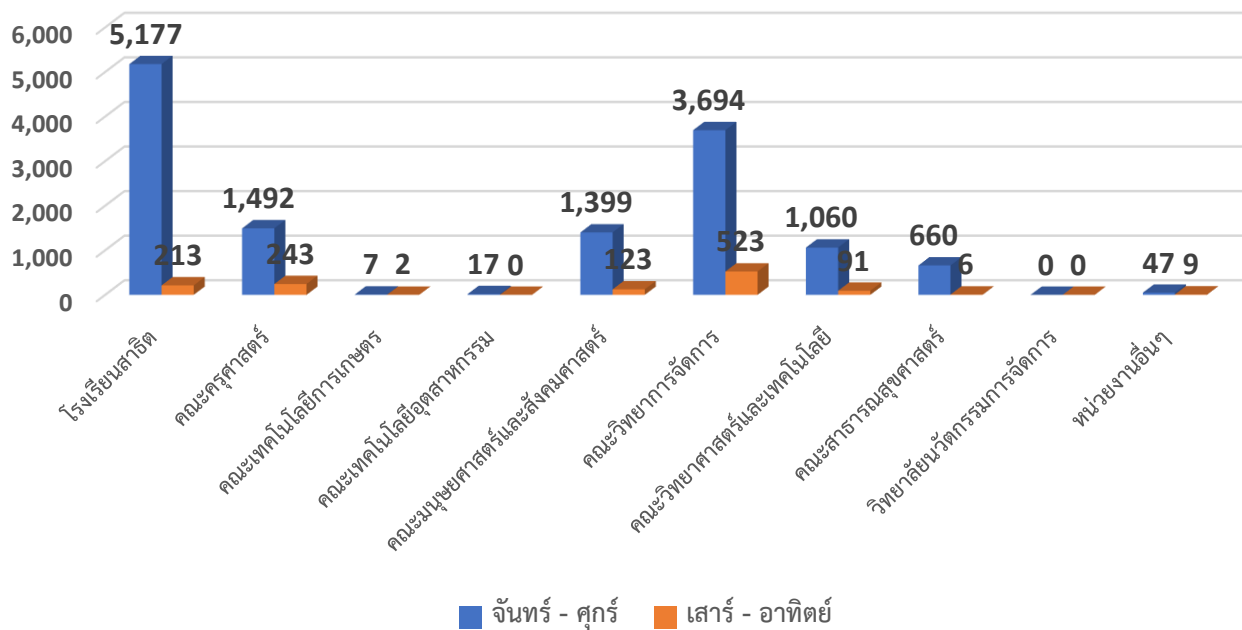


จำนวนผู้เข้าใช้บริการ : ประเภทสมาชิก (ยอดรวม)



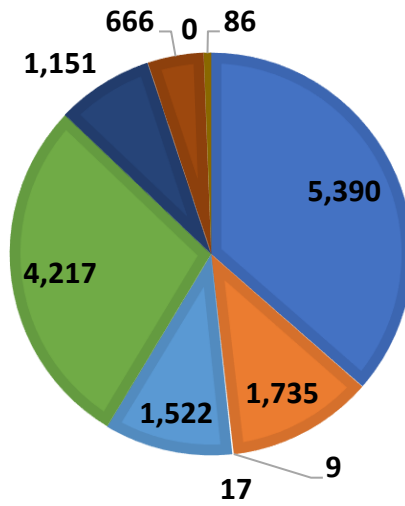
ข้อมูล		จันทร์ - ศุกร์	เสาร์ - อาทิตย์	รวม (ครั้ง)
คณะ/หน่วยงาน	โรงเรียนสาธิต	5,177	213	5,390
	คณะครุศาสตร์	1,492	243	1,735
	คณะเทคโนโลยีการเกษตร	7	2	9
	คณะเทคโนโลยีอุตสาหกรรม	17	-	17
	คณะมนุษยศาสตร์และสังคมศาสตร์	1,399	123	1,522
	คณะวิทยาการจัดการ	3,694	523	4,217
	คณะวิทยาศาสตร์และเทคโนโลยี	1,060	91	1,151
	คณะสาธารณสุขศาสตร์	660	6	666
	วิทยาลัยนวัตกรรมการจัดการ	-	-	-
	หน่วยงานอื่นๆ	47	9	86
รวม		13,553	1,240	14,793

จำนวนผู้เข้าใช้บริการ : คณะ/หน่วยงาน



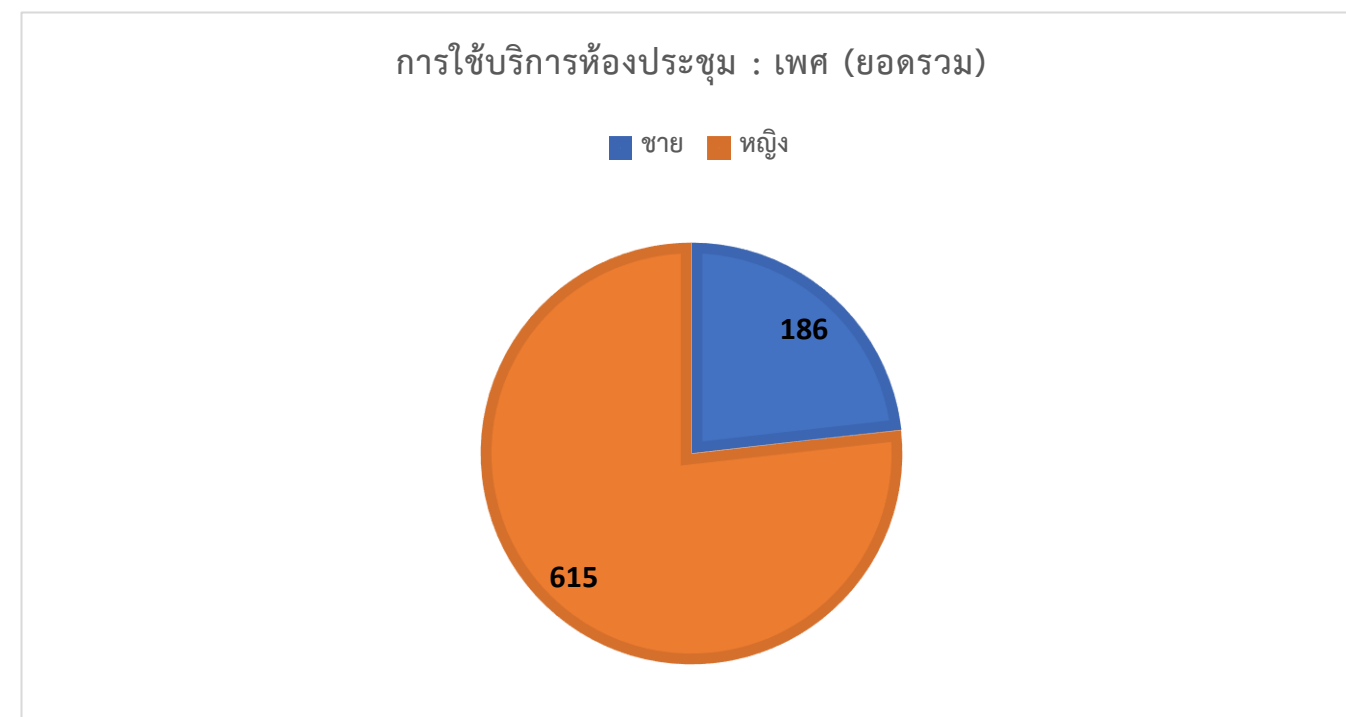
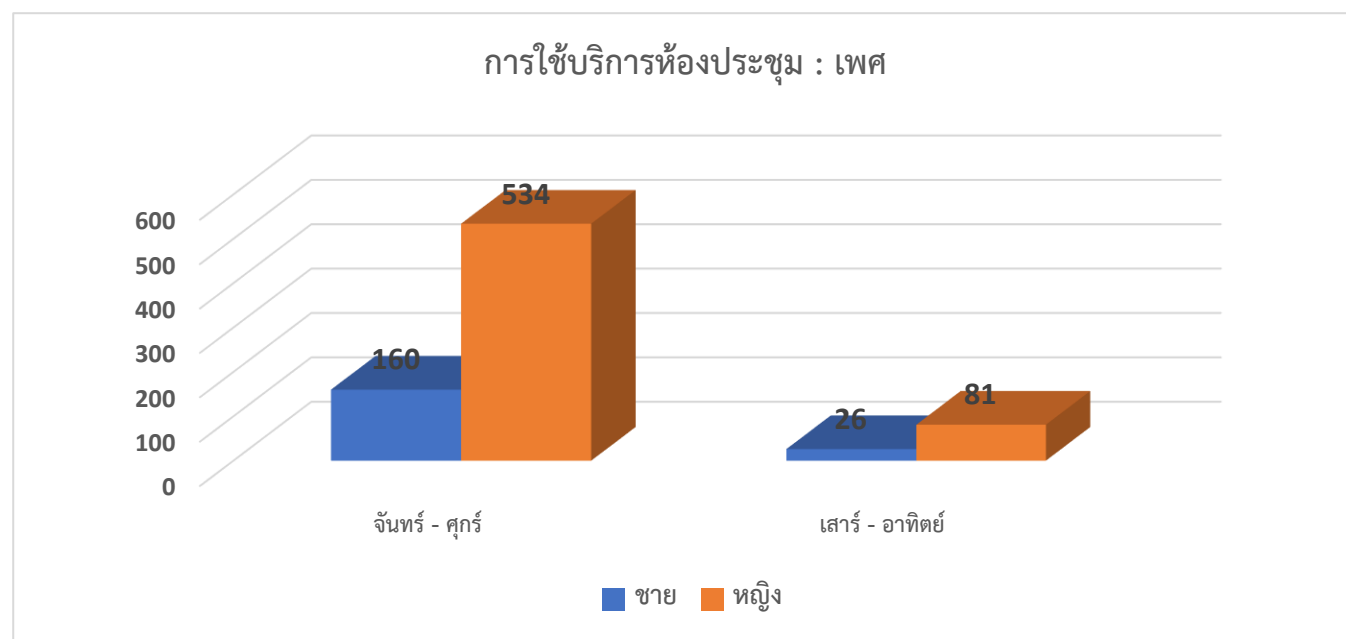
### จำนวนผู้เข้าใช้บริการ : คณะ/หน่วยงาน (ยอดรวม)

- |                              |                                |                             |
|------------------------------|--------------------------------|-----------------------------|
| ■ โรงเรียนสาธิต              | ■ คณะครุศาสตร์                 | ■ คณะเทคโนโลยีการเกษตร      |
| ■ คณะเทคโนโลยีอุตสาหกรรม     | ■ คณะมนุษยศาสตร์และสังคมศาสตร์ | ■ คณะวิทยาการจัดการ         |
| ■ คณะวิทยาศาสตร์และเทคโนโลยี | ■ คณะสาธารณสุขศาสตร์           | ■ วิทยาลัยนวัตกรรมการจัดการ |
| ■ หน่วยงานอื่นๆ              |                                |                             |



## การใช้บริการห้องประชุม Learning Space

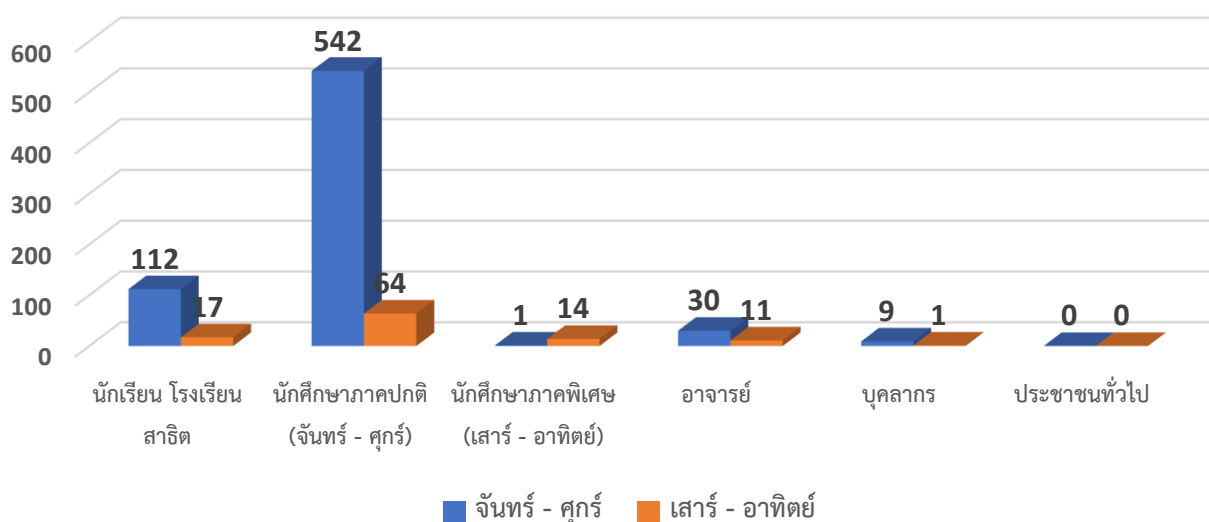
ข้อมูล		จันทร์ - ศุกร์	เสาร์ - อาทิตย์	รวม (คน)
เพศ	ชาย	160	26	186
	หญิง	534	81	615
รวม		694	107	801



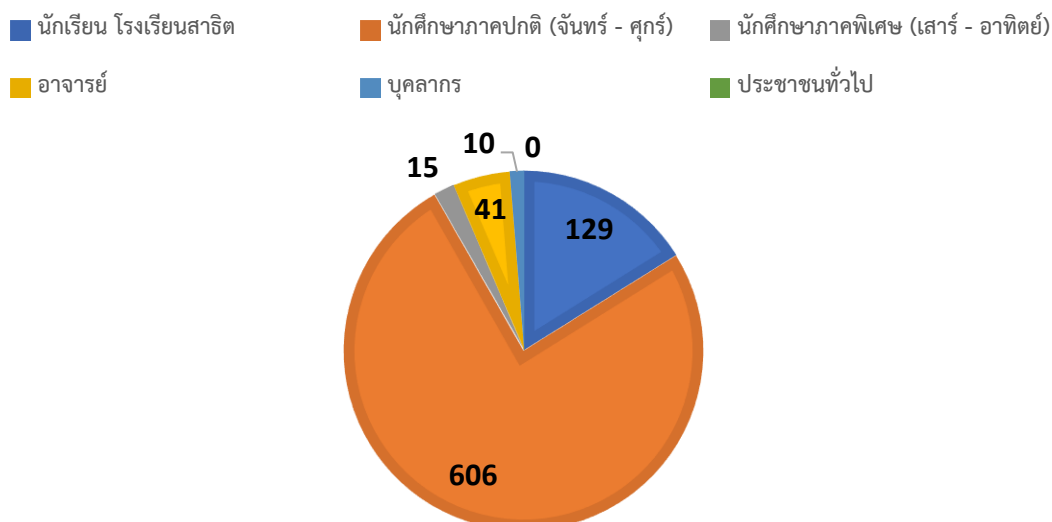


ข้อมูล		จันทร์ - ศุกร์	เสาร์ - อาทิตย์	รวม (คน)
ประเภทสมาชิก	นักเรียน โรงเรียนสาธิต	112	17	129
	นักศึกษาภาคปกติ (จันทร์ - ศุกร์)	542	64	606
	นักศึกษาภาคพิเศษ (เสาร์ - อาทิตย์)	1	14	15
	อาจารย์	30	11	41
	บุคลากร	9	1	10
	ประชาชนทั่วไป	-	-	-
รวม		694	107	801

การใช้บริการห้องประชุม : ประเภทสมาชิก

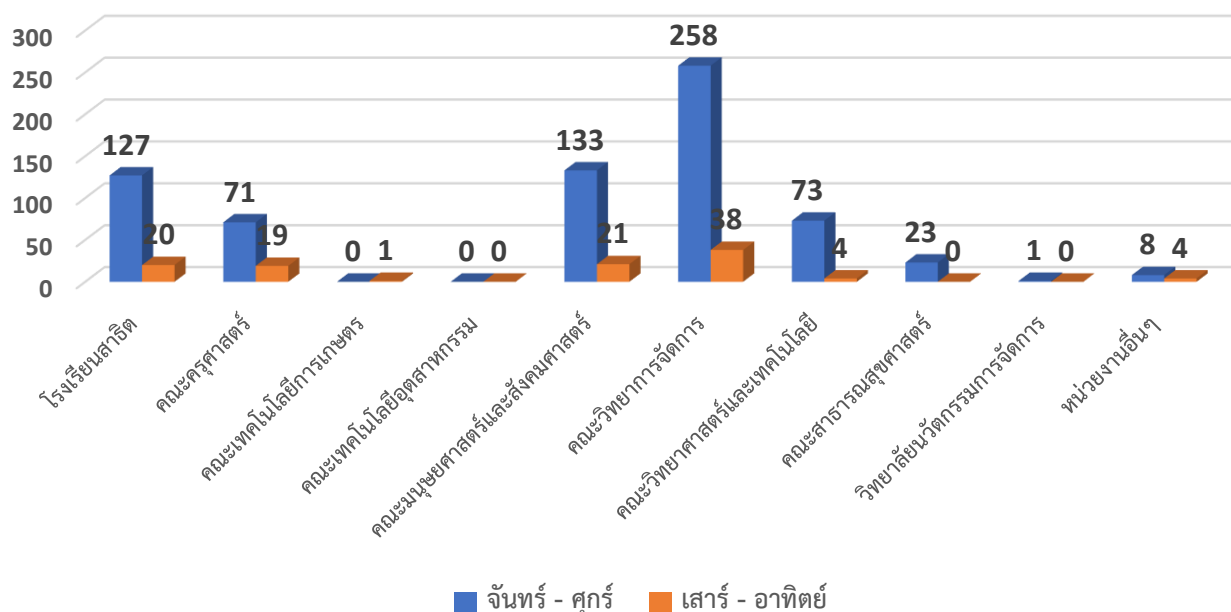


การใช้บริการห้องประชุม : ประเภทสมาชิก (ยอดรวม)

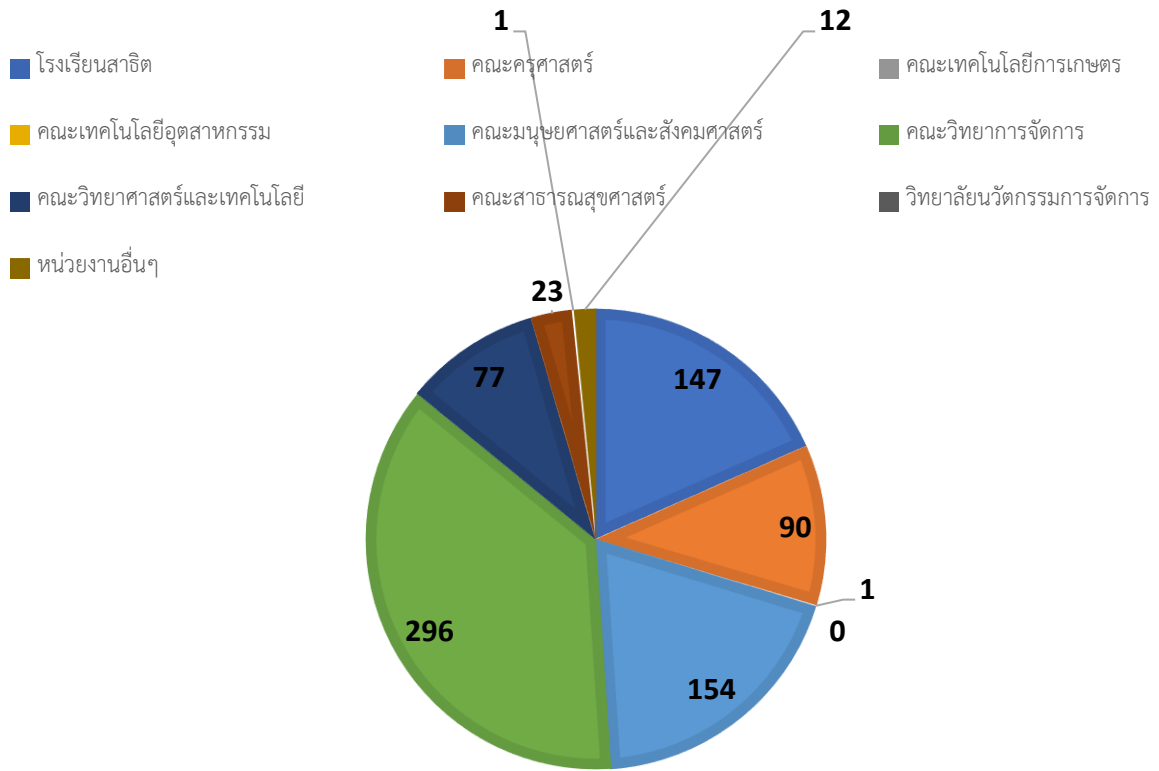


ข้อมูล		จันทร์ - ศุกร์	เสาร์ - อาทิตย์	รวม (คน)
คณะ/หน่วยงาน	โรงเรียนสาธิต	127	20	147
	คณะครุศาสตร์	71	19	90
	คณะเทคโนโลยีการเกษตร	-	1	1
	คณะเทคโนโลยีอุตสาหกรรม	-	-	-
	คณะมนุษยศาสตร์และสังคมศาสตร์	133	21	154
	คณะวิทยาการจัดการ	258	38	296
	คณะวิทยาศาสตร์และเทคโนโลยี	73	4	77
	คณะสาธารณสุขศาสตร์	23	-	23
	วิทยาลัยนวัตกรรมการจัดการ	1	-	1
	หน่วยงานอื่นๆ	8	4	12
รวม		694	107	801

การใช้บริการห้องประชุม : คณะ/หน่วยงาน

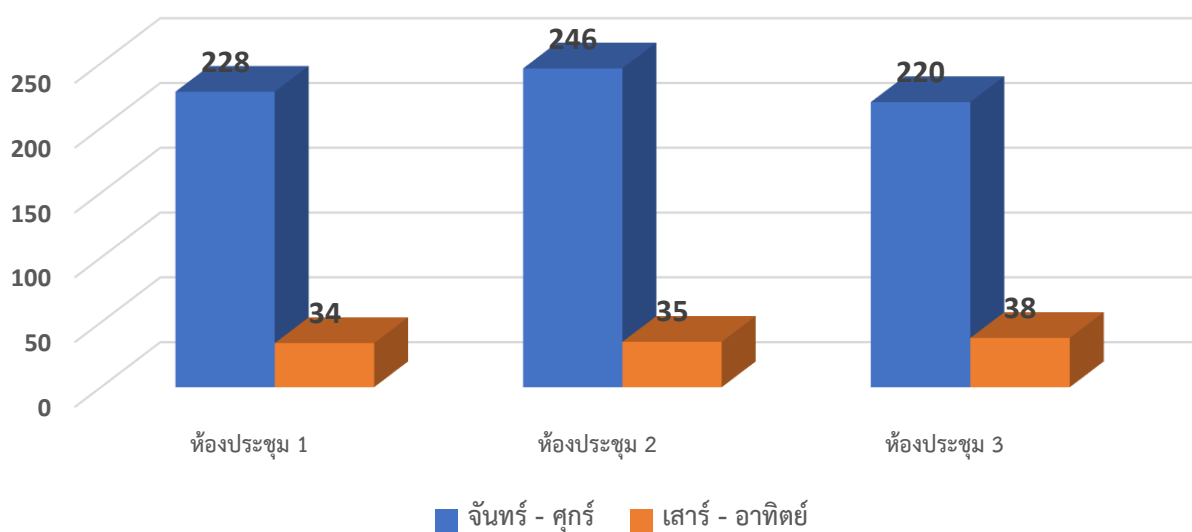


การใช้บริการห้องประชุม : คณะ/หน่วยงาน (ยอดรวม)



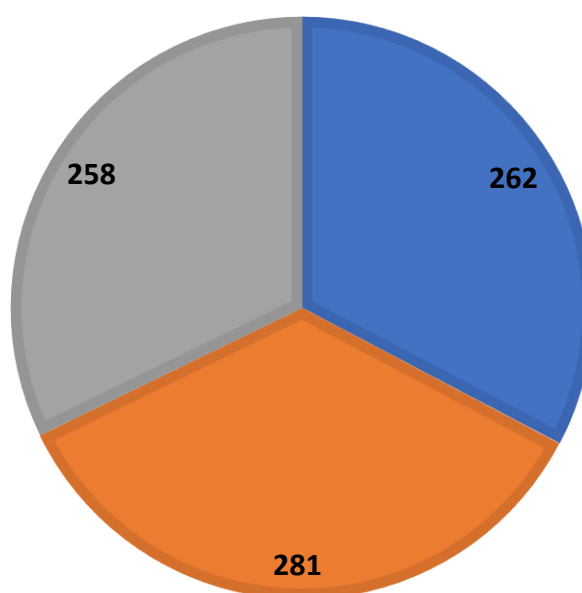
ข้อมูล		จันทร์ - ศุกร์	เสาร์ - อาทิตย์	รวม (คน)
ห้องประชุม	ห้องประชุม 1	228	34	262
	ห้องประชุม 2	246	35	281
	ห้องประชุม 3	220	38	258
รวม		694	107	801

การใช้บริการห้องประชุม : ห้องประชุม



การใช้บริการห้องประชุม : ห้องประชุม (ยอดรวม)

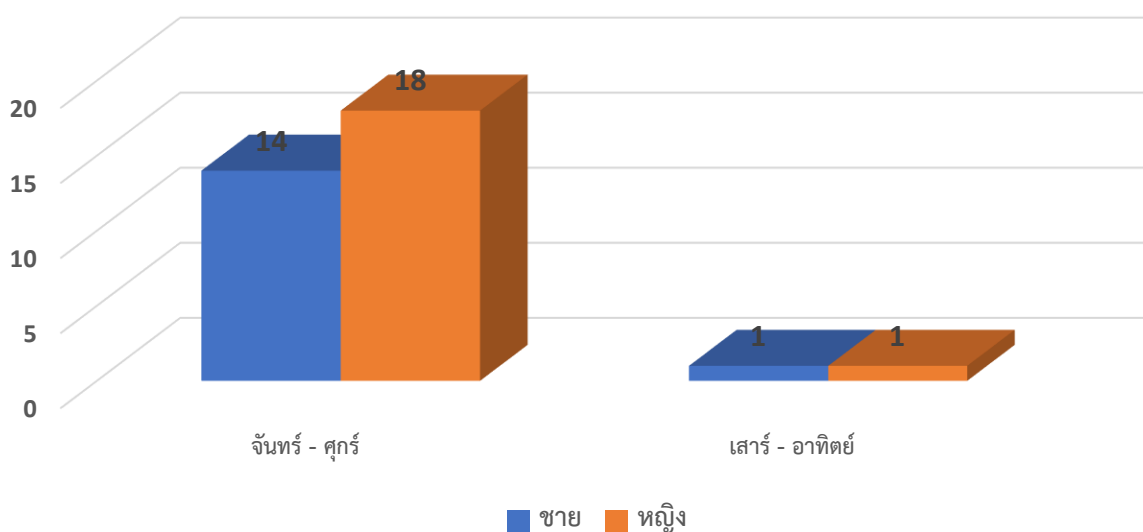
■ ห้องประชุม 1 ■ ห้องประชุม 2 ■ ห้องประชุม 3



## การใช้บริการเครื่อง iMac ห้อง Learning Space

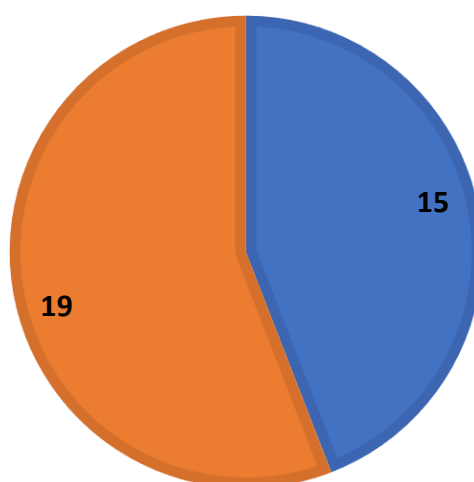
ข้อมูล		จันทร์ - ศุกร์	เสาร์ - อาทิตย์	รวม (คน)
เพศ	ชาย	14	1	15
	หญิง	18	1	19
รวม		32	2	34

การใช้บริการเครื่อง iMac : เพศ



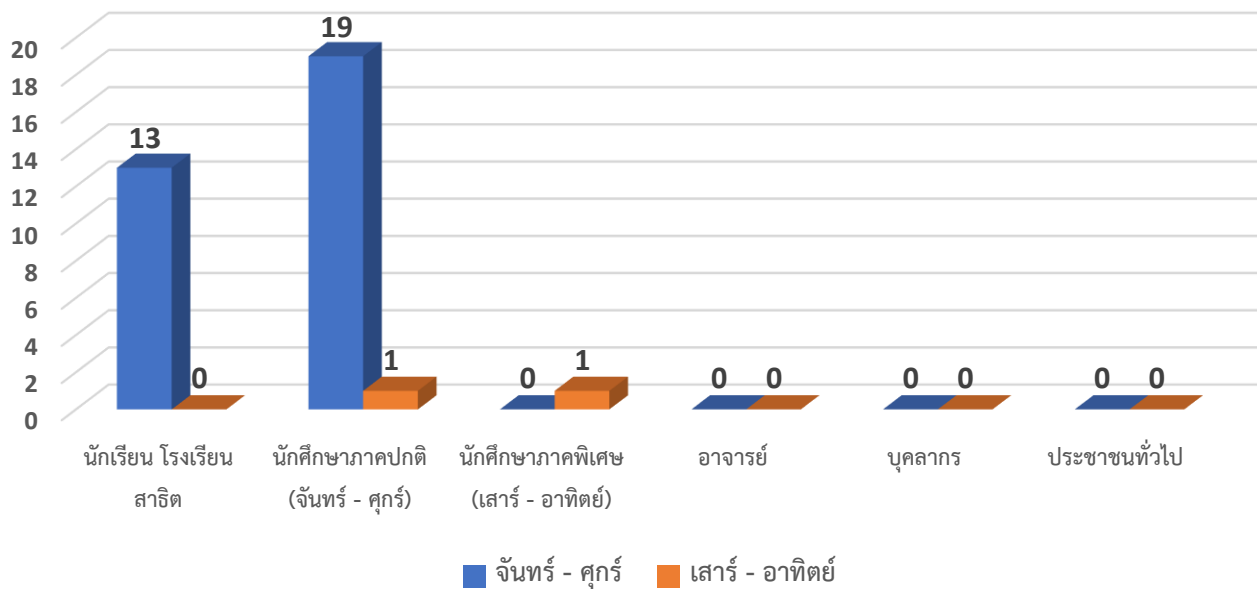
การใช้บริการเครื่อง IMAC : เพศ

■ ชาย ■ หญิง



ข้อมูล		จันทร์ - ศุกร์	เสาร์ - อาทิตย์	รวม (คน)
ประเภทสมาชิก	นักเรียน โรงเรียนสาธิต	13	-	13
	นักศึกษาภาคปกติ (จันทร์ - ศุกร์)	19	1	20
	นักศึกษาภาคพิเศษ (เสาร์ - อาทิตย์)	-	1	1
	อาจารย์	-	-	-
	บุคลากร	-	-	-
	ประชาชนทั่วไป	-	-	-
รวม		32	2	34

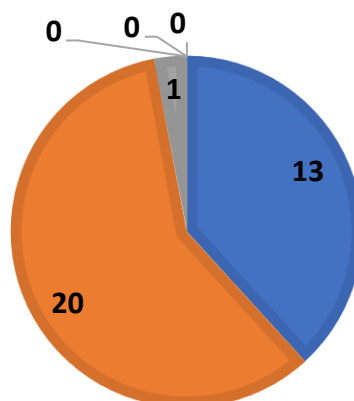
### การใช้บริการเครื่อง iMac : ประเภทสมาชิก



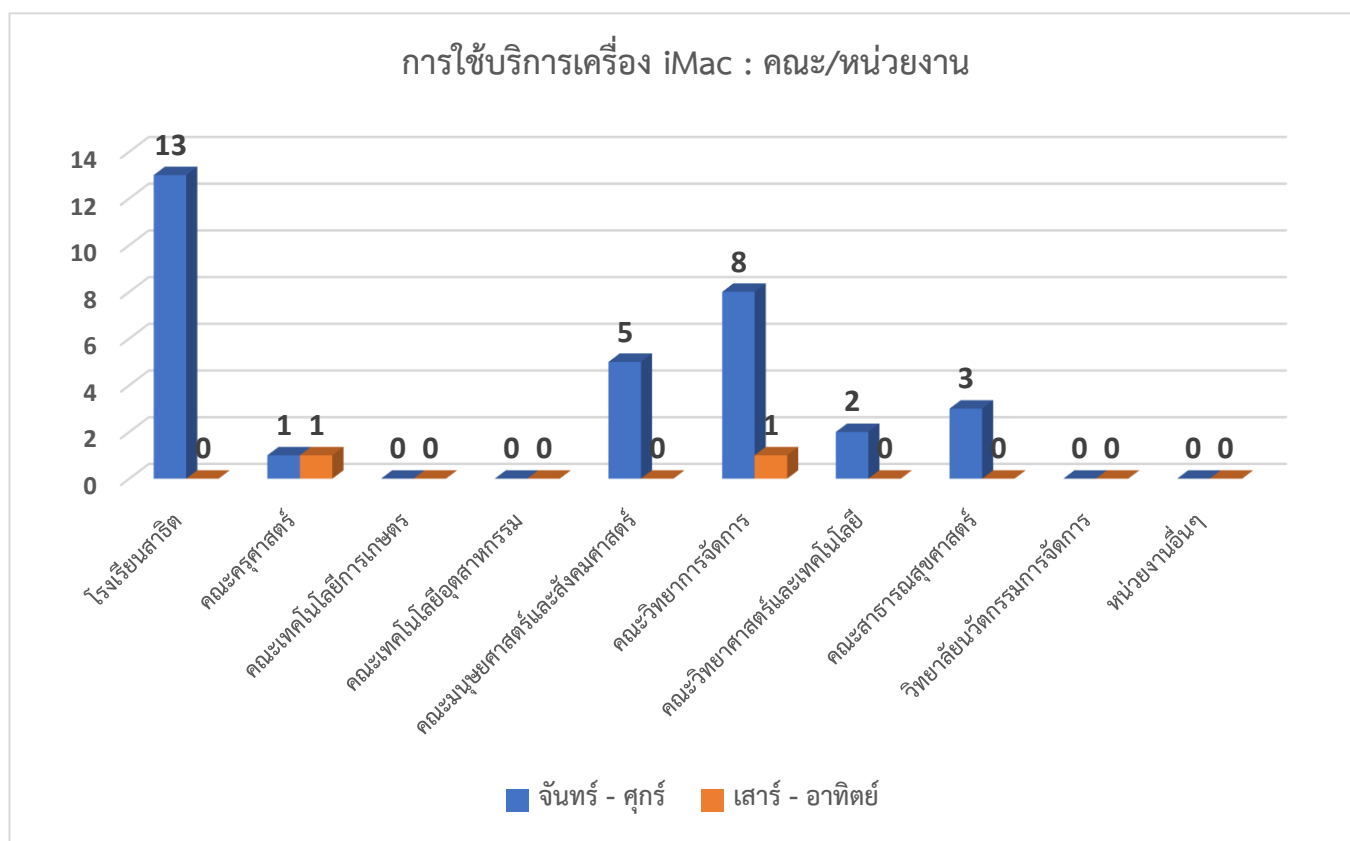
### การใช้บริการเครื่อง IMAC : ประเภทสมาชิก

■ นักเรียน โรงเรียนสาธิต     
 ■ นักศึกษาภาคปกติ (จันทร์ - ศุกร์)     
 ■ นักศึกษาภาคพิเศษ (เสาร์ - อาทิตย์)

■ อาจารย์     
 ■ บุคลากร     
 ■ ประชาชนทั่วไป

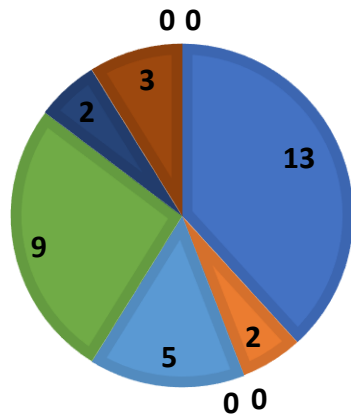


ข้อมูล		จันทร์ - ศุกร์	เสาร์ - อาทิตย์	รวม (คน)
คณะ/หน่วยงาน	โรงเรียนสาธิต	13	-	13
	คณะครุศาสตร์	1	1	2
	คณะเทคโนโลยีการเกษตร	-	-	-
	คณะเทคโนโลยีอุตสาหกรรม	-	-	-
	คณะมนุษยศาสตร์และสังคมศาสตร์	5	-	5
	คณะวิทยาการจัดการ	8	1	9
	คณะวิทยาศาสตร์และเทคโนโลยี	2	-	2
	คณะสาธารณสุขศาสตร์	3	-	3
	วิทยาลัยนวัตกรรมการจัดการ	-	-	-
	หน่วยงานอื่นๆ	-	-	-
รวม		32	2	34



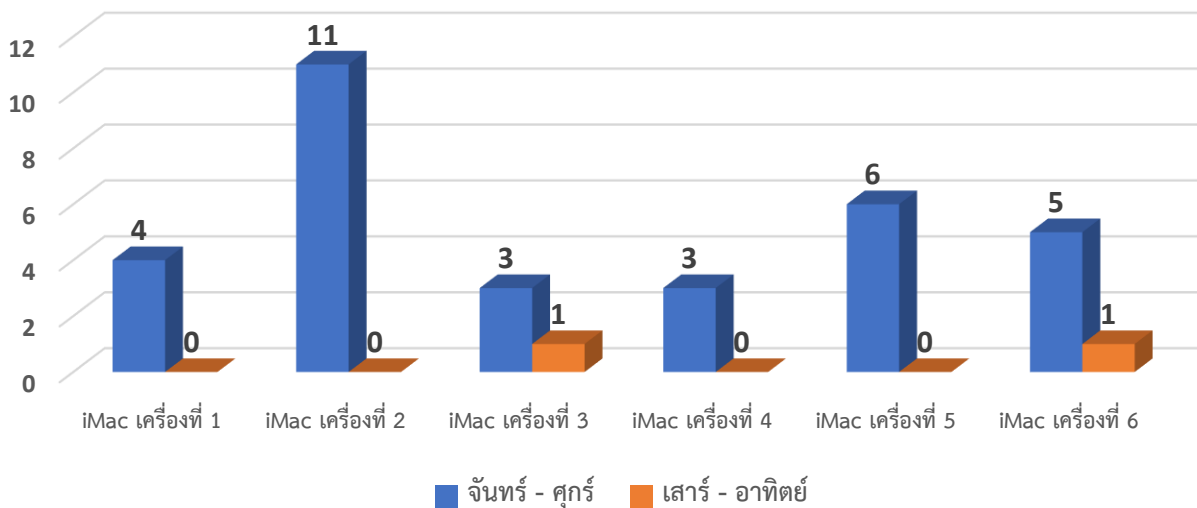
### การใช้บริการเครื่อง IMAC : คณะ/หน่วยงาน

- โรงเรียนสาธิต
- คณะครุศาสตร์
- คณะเทคโนโลยีการเกษตร
- คณะเทคโนโลยีอุตสาหกรรม
- คณะมนุษยศาสตร์และสังคมศาสตร์
- คณะวิทยาการจัดการ
- คณะวิทยาศาสตร์และเทคโนโลยี
- คณะสาธารณสุขศาสตร์
- วิทยาลัยนวัตกรรมการจัดการ
- หน่วยงานอื่นๆ



ข้อมูล		จันทร์ - ศุกร์	เสาร์ - อาทิตย์	รวม (คน)
เครื่อง iMac	iMac เครื่องที่ 1	4	-	4
	iMac เครื่องที่ 2	11	-	11
	iMac เครื่องที่ 3	3	1	4
	iMac เครื่องที่ 4	3	-	3
	iMac เครื่องที่ 5	6	-	6
	iMac เครื่องที่ 6	5	1	6
<b>รวม</b>		<b>32</b>	<b>2</b>	<b>34</b>

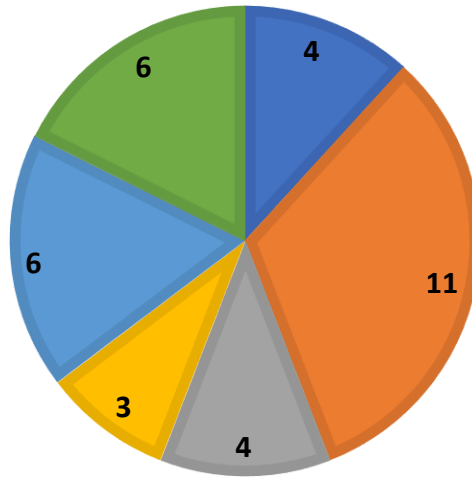
### การใช้บริการเครื่อง iMac : เครื่อง iMac





### การใช้บริการเครื่อง IMAC : เครื่อง IMAC

■ iMac เครื่องที่ 1 ■ iMac เครื่องที่ 2 ■ iMac เครื่องที่ 3 ■ iMac เครื่องที่ 4 ■ iMac เครื่องที่ 5 ■ iMac เครื่องที่ 6



งานเทคโนโลยีสารสนเทศและสื่อนวัตกรรม

สำนักวิทยบริการและเทคโนโลยีสารสนเทศ มหาวิทยาลัยราชภัฏวไลยอลงกรณ์ ในพระบรมราชูปถัมภ์

ผู้ปฏิบัติงานและจัดทำ : นายอภิชาติ หันชะโด