

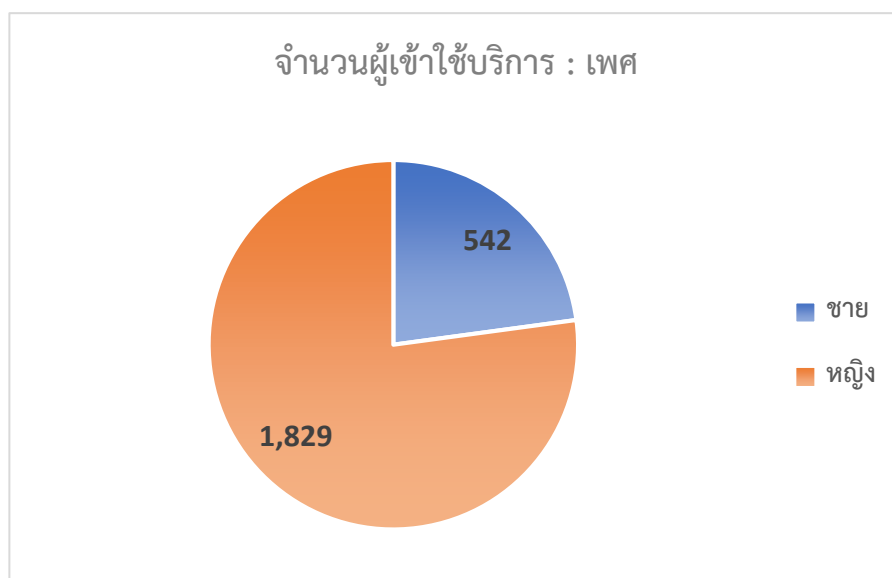
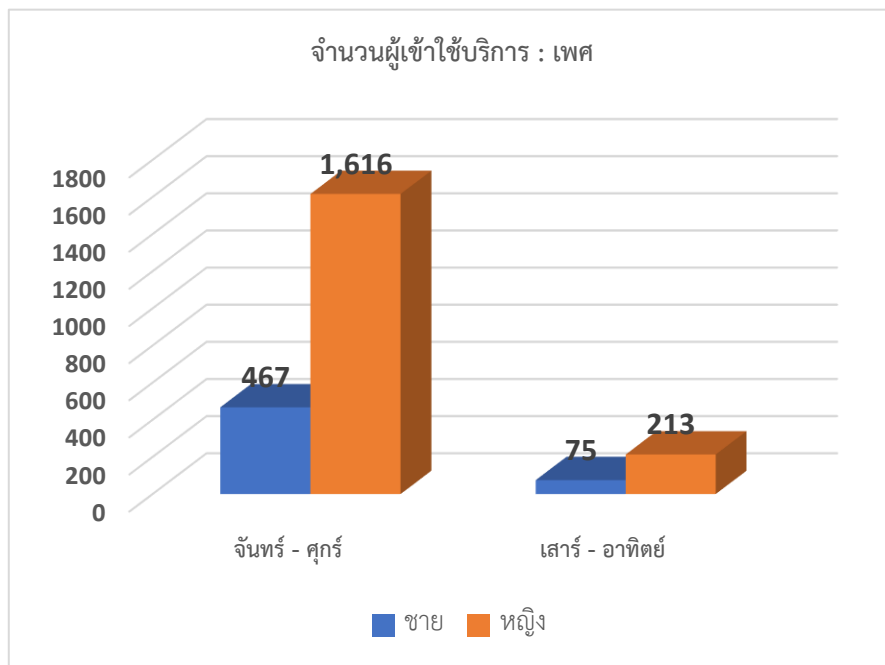
รายงานผลการดำเนินงานห้องบริการคอมพิวเตอร์

สำนักวิทยบริการและเทคโนโลยีสารสนเทศ มหาวิทยาลัยราชภัฏวไลยอลงกรณ์ ในพระบรมราชูปถัมภ์

ตั้งแต่วันที่ 1 ตุลาคม 2565 – วันที่ 24 มีนาคม 2566

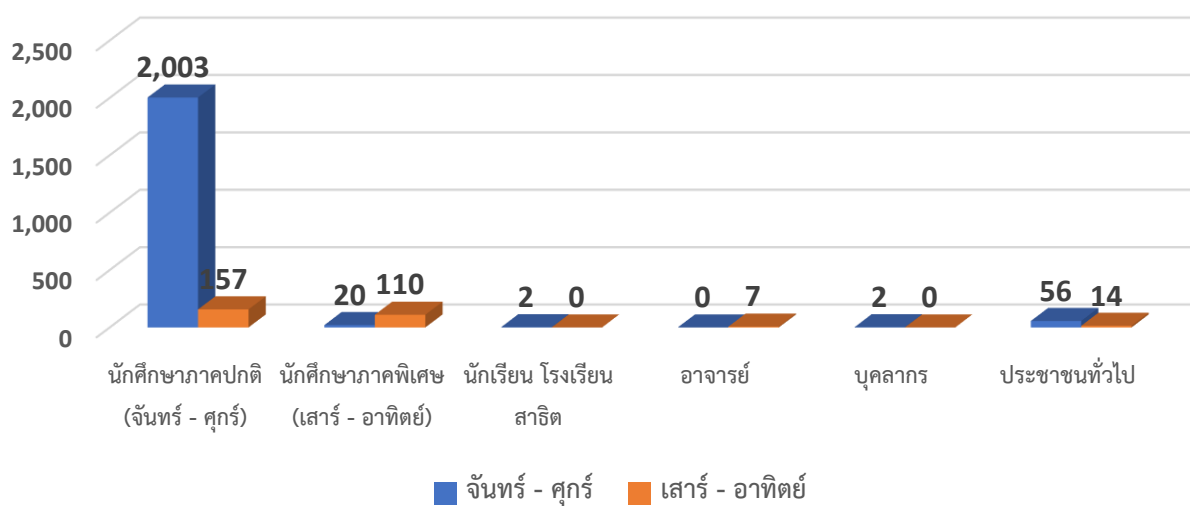
เป็นการรายงานผลการดำเนินงานต่างๆ ของห้องบริการคอมพิวเตอร์ ชั้น 1 อาคารสำนักวิทยบริการและเทคโนโลยีสารสนเทศ ประจำปีงบประมาณ 2566 ได้แก่ จำนวนผู้เข้าใช้บริการแยกตามประเภทผู้เข้าใช้บริการ แยกตามคณะ และแยกตามการเข้าใช้บริการ รายรับจากการให้บริการต่างๆ รายละเอียดดังต่อไปนี้

ข้อมูล		จันทร์ - ศุกร์	เสาร์ - อาทิตย์	รวม (คน)
เพศ	ชาย	467	75	542
	หญิง	1,616	213	1,829
รวม		2,083	288	2,371

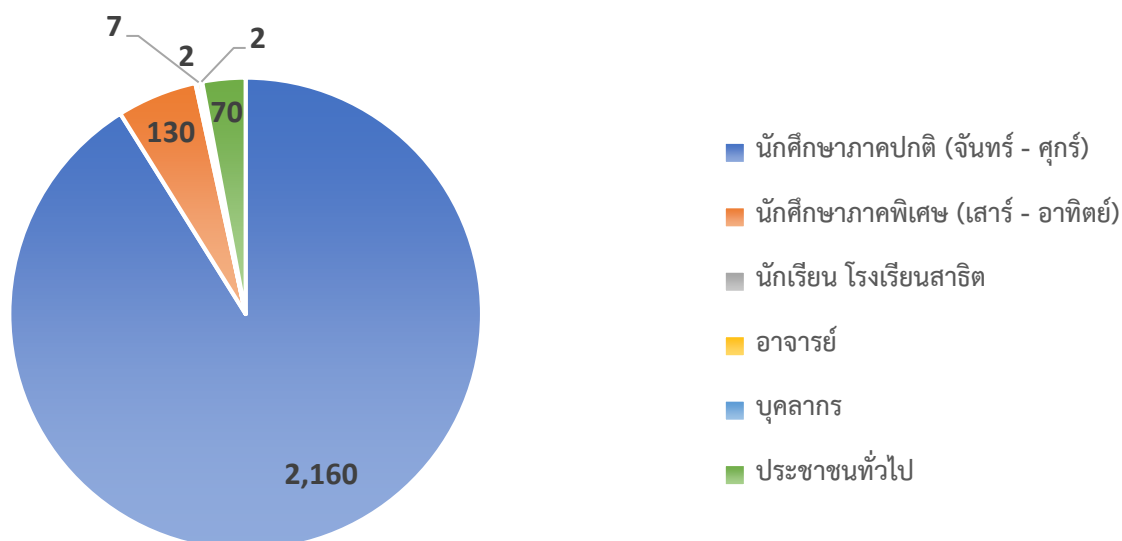


ข้อมูล		จันทร์ - ศุกร์	เสาร์ - อาทิตย์	รวม (คน)
ประเภท ผู้เข้าใช้บริการ	นักศึกษาภาคปกติ (จันทร์ - ศุกร์)	2,003	157	2,160
	นักศึกษาภาคพิเศษ (เสาร์ - อาทิตย์)	20	110	130
	นักเรียน โรงเรียนสาธิต	2	-	2
	อาจารย์	-	7	7
	บุคลากร	2	-	2
	ประชาชนทั่วไป	56	14	70
รวม		2,083	288	2,371

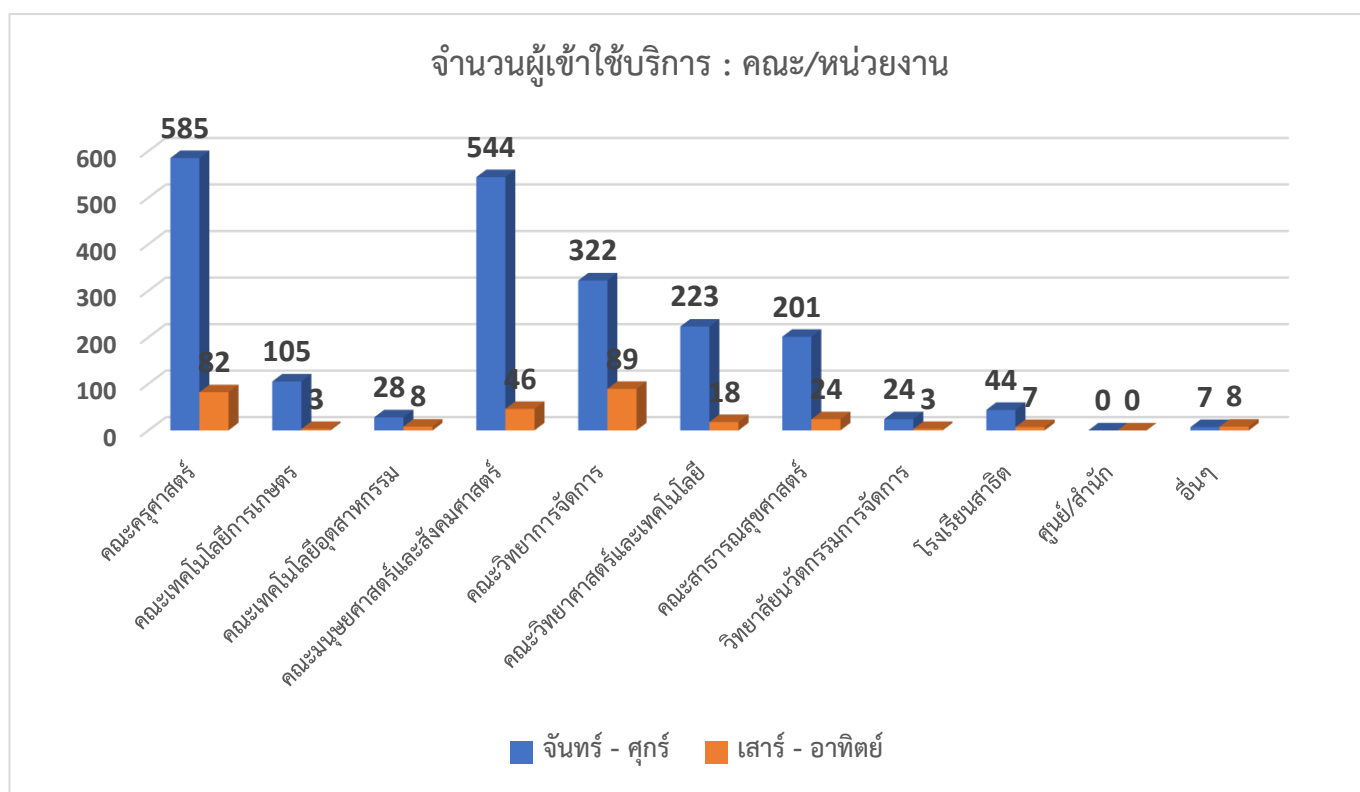
จำนวนผู้เข้าใช้บริการ : ประเภทผู้เข้าใช้บริการ



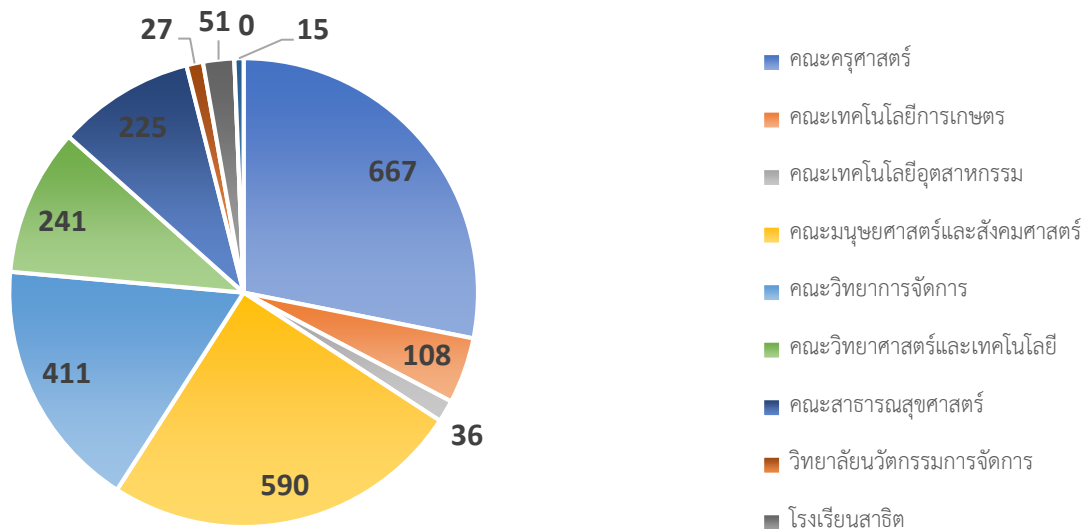
จำนวนผู้เข้าใช้บริการ : ประเภทผู้เข้าใช้บริการ (ยอดรวม)



ข้อมูล		จันทร์ - ศุกร์	เสาร์ - อาทิตย์	รวม (คน)
คณะ/หน่วยงาน	คณะครุศาสตร์	585	82	667
	คณะเทคโนโลยีการเกษตร	105	3	108
	คณะเทคโนโลยีอุตสาหกรรม	28	8	36
	คณะมนุษยศาสตร์และสังคมศาสตร์	544	46	590
	คณะวิทยาการจัดการ	322	89	411
	คณะวิทยาศาสตร์และเทคโนโลยี	223	18	241
	คณะสาธารณสุขศาสตร์	201	24	225
	วิทยาลัยนวัตกรรมการจัดการ	24	3	27
	โรงเรียนสาธิต	44	7	51
	ศูนย์/สำนัก/สถาบัน/กอง/งาน	-	-	-
	อื่นๆ	7	8	15
รวม		2,083	288	2,371

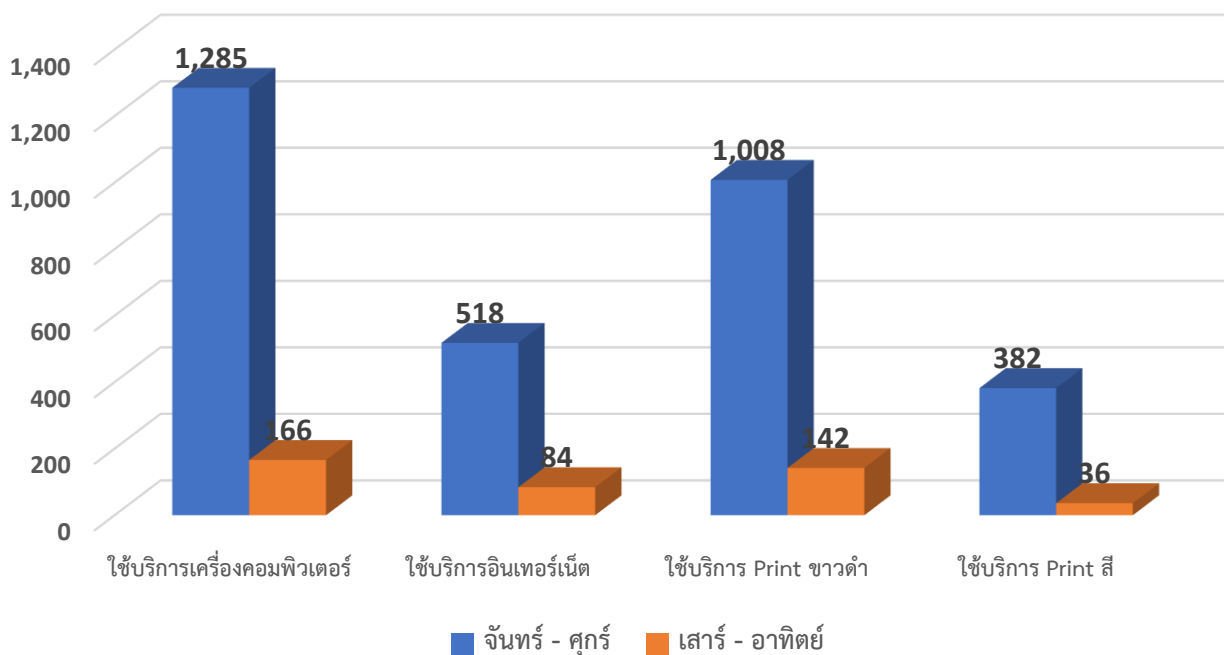


จำนวนผู้เข้าใช้บริการ : คณะ/หน่วยงาน (ยอดรวม)



ข้อมูล		จันทร์ - ศุกร์	เสาร์ - อาทิตย์	รวม (คน)
การเข้าใช้บริการ (ตอบได้มากกว่า 1 ข้อ)	ใช้บริการเครื่องคอมพิวเตอร์	1,285	166	1,451
	ใช้บริการอินเทอร์เน็ต	518	84	602
	ใช้บริการ Print ขาวดำ	1,008	142	1,150
	ใช้บริการ Print สี	382	36	418
รวม		3,193	428	3,621

จำนวนผู้เข้าใช้บริการ : การเข้าใช้บริการ

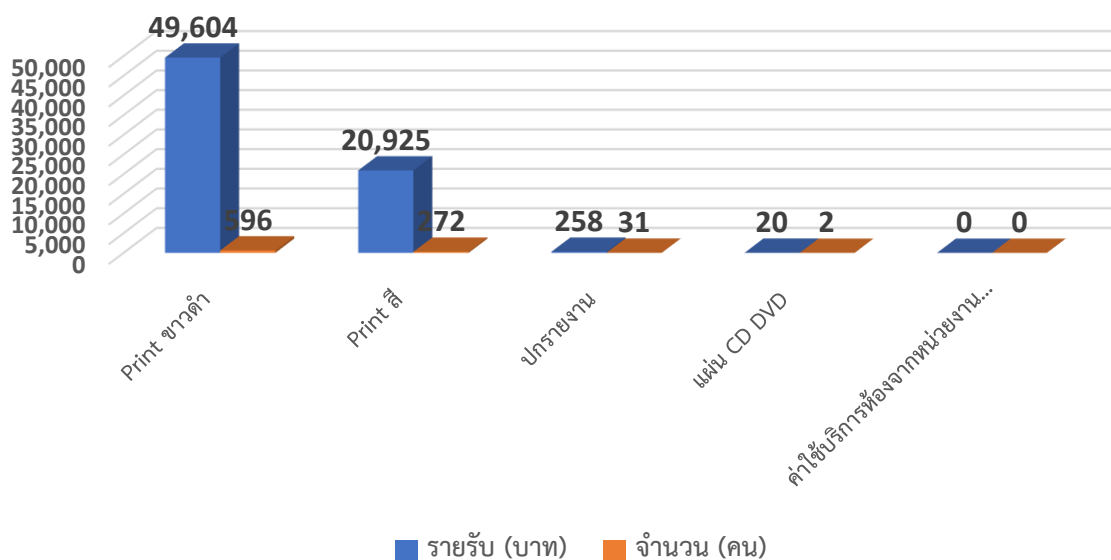


จำนวนผู้เข้าใช้บริการ : การเข้าใช้บริการ (ยอดรวม)



ข้อมูล		รายรับ (บาท)	จำนวน (คน)
รายได้จากค่าบริการ	Print ขาวดำ	49,604	596
	Print สี	20,925	272
	ปกรายงาน	258	31
	แผ่น CD DVD	20	2
	ค่าใช้บริการห้องจากหน่วยงานภายนอก	-	-
รวม		70,807	901

รายได้จากค่าบริการ



งานเทคโนโลยีสารสนเทศและสื่อนวัตกรรม

สำนักวิทยบริการและเทคโนโลยีสารสนเทศ มหาวิทยาลัยราชภัฏวไลยอลงกรณ์ ในพระบรมราชูปถัมภ์

ผู้ปฏิบัติงาน : นายอภิชาติ หันชะโด | นายวรุตม์ ช้างเลื่อน | นายไพศาล แซ่ก้วย